

Mit den **neuen airHome Multi Pro** Aussengeräten von **HITACHI** können Sie bis zu **5 Räume** mit einem einzigen Aussengerät klimatisieren. Dank der **grossen Kombinationsvielfalt** der Innengeräte (Wand-, Kassetten-, Kanal- und Truhengeräte) lässt sich die Klimaanlage exakt an Ihr Objekt anpassen. Flexible Aufstellmöglichkeiten durch **marktführende Rohrleitungslängen** sind gegeben.

## Platzsparend und leise!

Die Aussengeräte sind **sehr schlank** und reichen von **28 cm bis 37cm**. Sie passen problemlos auf einen Balkon.

Ausserdem sind sie mit einem Geräuschpegel von bis zu 48 dB(A) (Modellabhängig) **sehr leise**, wodurch die Lärmbelästigung in Ihrer Umgebung begrenzt wird.

## Modell AG: Anz. IG: Leistung:

RAM-G36N2HAE	2	3.6 kW
RAM-G43N2HAE	2	4.0 kW
RAM-G55N2HAE	2	5.5 kW
RAM-G55N3HAE	2-3	5.5 kW
RAM-G68N3HAE	2-3	6.8 kW
RAM-G70N4HAE	2-4	7.0 kW
RAM-G85N5HAE	2-5	8.5 kW

Die Gesamtkonzeptionierung der Aussengeräte entspricht der **neuesten** Ecode-sign-Richtlinie (ErP), was sich in der Energie-Effizienz: **Kühlen A+++/Heizen A++** der Geräte niederschlägt. Sämtliche Kompressor in dieser Baureihe sind mit einer **Cascade Vector DC Inverter-Technologie** ausgestattet und sorgen somit für einen optimalen und sparsamen Betrieb, da die Leistung **kontinuierlich dem Kälte- bzw. Wärmebedarf angepasst** wird. Pro Innengerät ist ein **elektronisches Expansionsventil** im Aussengerät eingebaut.

## Folgende Innengeräte können Angeschlossen werden:

**airHome Wandgeräte:** RAK-VJ15/18/25/35/42/50/60RHAE

**airHome Truhengeräte:** RAF-XJ25/35/50QHAE

**airHome 4-Weg Kassetten:** RAI-VJ25/35/50/60QHAE

**airHome Kanalgeräte:** RAD-DJ18/25/35/50/60QHAE

## Eigenschaften:

- Alle Geräte sind mit Kältemittel vorgefüllt
- Je nach Modell bis Energieklasse A+++
- Moderne Vector DC-Inverter-Technologie
- Bis zu 5 Innengeräte anschliessbar (Modellabhängig)
- Speziell konstruierte ALU-Kühllamellen
- Automatischer Wiederanlauf nach Stromunterbruch
- Alle Geräte in WP-Ausführung
- Elektronisches Expansionsventil pro Innengerät
- Platzsparend und leise

**Anwendungshinweise:** Komfortklima

**Betriebsarten:** Kühlen / Heizen

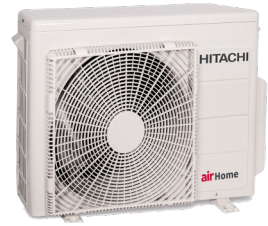
**Kältemittel:** R32

**Einsatzbereich Kühlen:** -10°C bis +46°C

**Einsatzbereich Heizen:** -15°C bis +24°C

**Besonderheiten:** Grosse Kombinationsvielfalt der Geräte

**Lieferumfang:** Aussengerät



RAMG55-68N3HAE



RAMG-70N4HAE



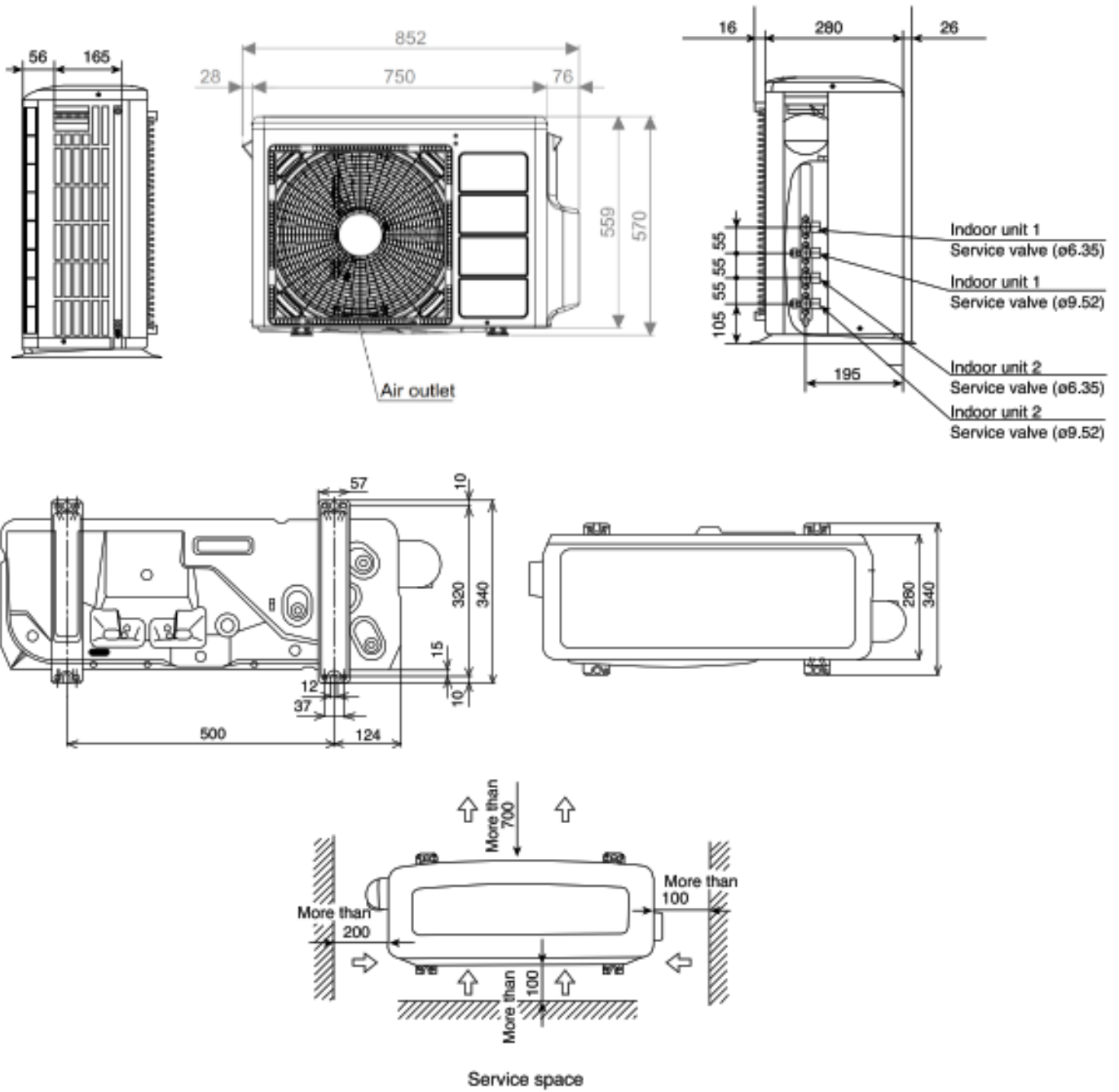
RAMG-85N5HAE

# RAC Multi AIRHOME PRO Aussengeräte RAM-G

Technische Daten					
Geräteeinheit		Ausseneinheit	Ausseneinheit	Ausseneinheit	Ausseneinheit
Modell		RAMG36N2HAE	RAMG43N2HAE	RAMG55N2HAE	RAMG55N3HAE
Kühlleistung	kW	3.6 (1.5-4.2)	4.3 (1.5-4.6)	5.5 (1.5-6.6)	5.5 (1.5-6.6)
Heizleistung	kW	4.4 (1.5-5.0)	5.2 (1.5-5.5)	6.8 (1.5-7.2)	6.8 (1.5-7.2)
Anz. Innengeräte	Stk	2	2	2	2-3
Anschlussrate min/max.	kW	3.0-5.0	3.0-6.0	3.0-8.5	3.0-8.5
Betriebsspannung	V/PH/Hz	230/1/50	230/1/50	230/1/50	230/1/50
Betriebsstrom Kühl./Heiz.	A	1.37-5.49 / 2.29-6.41	1.37-5.95 / 2.29-6.86	1.60-7.60 / 2.06-10.53	2.08-11.3 / 2.12-12.5
Leistungsaufn. Kühl./Heiz.	kW	0.3-1.2/0.5-1.4	0.3-1.3/0.5-1.5	0.4-1.7/0.4-2.0	0.5-1.7/0.5-2.0
Absicherung (träge)	A	13	13	13	16
EER/COP		4,20/4,40	4,20/4,40	4,20/4,20	4,20/4,20
SEER/SCOP		8,50/4,60	8,50/4,60	8,50/4,60	8,50/4,60
Energieeffiz. Kühl./Heiz.		A+++/A++	A+++/A++	A+++/A++	A+++/A++
Luftmenge	m <sup>3</sup> /h	1620	1620	2160	2160
Schalldruck K/H (Nachtb.)	dB(A)	48/50	49/51	50/51	50/53
Schalleistung	dB(A)	60	60	61	61
Abmessungen B x H x T	mm	750x570x280	750x570x280	850x750x298	850x800x298
Gewicht (netto)	kg	41	41	51	58
Kältemittel		R32	R32	R32	R32
Ø Flüssig-Gas	Zoll	2x1/4"-2x3/8"	2x1/4"-2x3/8"	2x1/4"-2x3/8"	3x1/4"-3x3/8"
Anschlussart		Bördel m. Konusm.	Bördel m. Konusm.	Bördel m. Konusm.	Bördel m. Konusm.
min. Rohrlänge	m	3 (pro Innengerät)	3 (pro Innengerät)	3 (pro Innengerät)	3 (pro Innengerät)
max. Rohrlänge/davon max. Höhe	m	35/10	35/10	35/20	50/20
Füllmenge ab Werk	kg	1,070	1,070	1,800	2,050
Zusätzliche Füllmenge	g/m	0	0	0	20 (ab 35m)
Kompressor		Inverter Rotary	Inverter Rotary	Inverter Twin Rotary	Inverter Twin Rotary

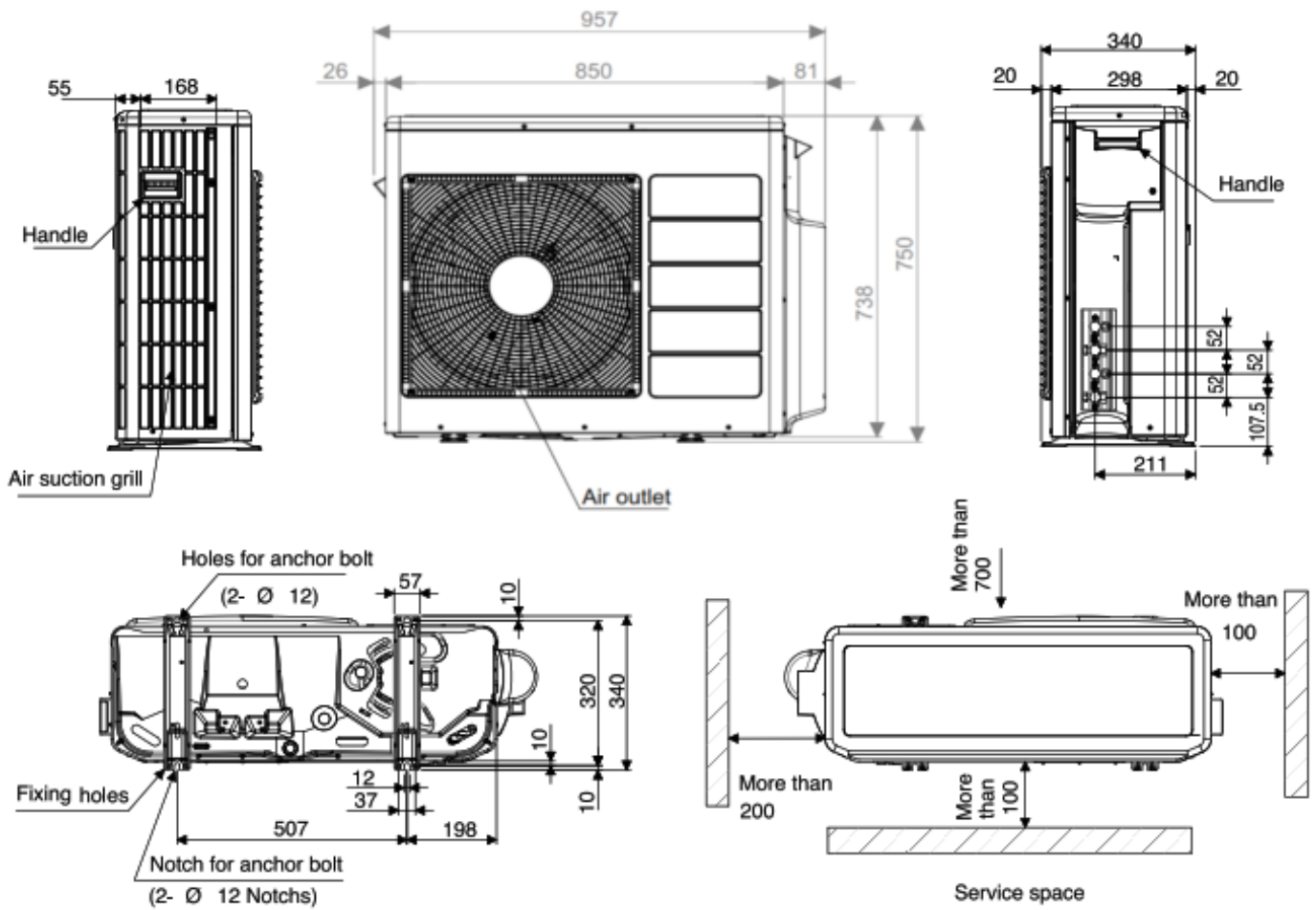
Technische Daten				
Geräteeinheit		Ausseneinheit	Ausseneinheit	Ausseneinheit
Modell		RAMG68N3HAE	RAMG70N4HAE	RAMG85N5HAE
Kühlleistung	kW	6.8 (2.4-8.0)	7.0 (2.4-8.8)	8.5 (1.5-9.5)
Heizleistung	kW	8.5 (2.6-9.5)	8.5 (2.6-9.5)	10.0 (1.5-11.5)
Anz. Innengeräte	Stk	2-3	2-4	2-5
Anschlussrate min/max.	kW	3.0-11.0	3.0-11.0	3.0-15.5
Betriebsspannung	V/PH/Hz	230/1/50	230/1/50	230/1/50
Betriebsstrom Kühl./Heiz.	A	2.08-12.7 / 2.12-12.9	2.08-12.7 / 2.12-12.9	2.25-15.1 / 2.5-15.8
Leistungsaufn. Kühl./Heiz.	kW	0.5-3.0/0.5-2.6	0.5-3.2/0.5-3.1	0.5-3.9/0.5-3.9
Absicherung (träge)	A	16	16	16
EER/COP		3,70/4,00	3,70/4,20	3,40/3,90
SEER/SCOP		8,10/4,60	8,20/4,60	7,90/4,30
Energieeffiz. Kühl./Heiz.		A++/A++	A++/A++	A++/A+
Luftmenge	m <sup>3</sup> /h	2340	2340	3900
Schalldruck K/H (Nachtb.)	dB(A)	50/53	50/53	52/56
Schalleistung	dB(A)	63	63	66
Abmessungen B x H x T	mm	850x800x298	850x800x298	950x800x370
Gewicht (netto)	kg	58	58	74
Kältemittel		R32	R32	R32
Ø Flüssig-Gas	Zoll	3x1/4"-3x3/8"	4x1/4"-3x3/8"+1x1/2"	5x1/4"-3x3/8"+2x1/2"
Anschlussart		Bördel m. Konusm.	Bördel m. Konusm.	Bördel m. Konusm.
min. Rohrlänge	m	3 (pro Innengerät)	3 (pro Innengerät)	3 (pro Innengerät)
max. Rohrlänge/davon max. Höhe	m	60/20	60/20	75/20
Füllmenge ab Werk	kg	2,050	2,050	2,400
Zusätzliche Füllmenge	g/m	20 (ab 30m)	20 (ab 30m)	15 (ab 35m)
Kompressor		Inverter Twin Rotary	Inverter Twin Rotary	Inverter Twin Rotary

## RAMG36-43N2HAE



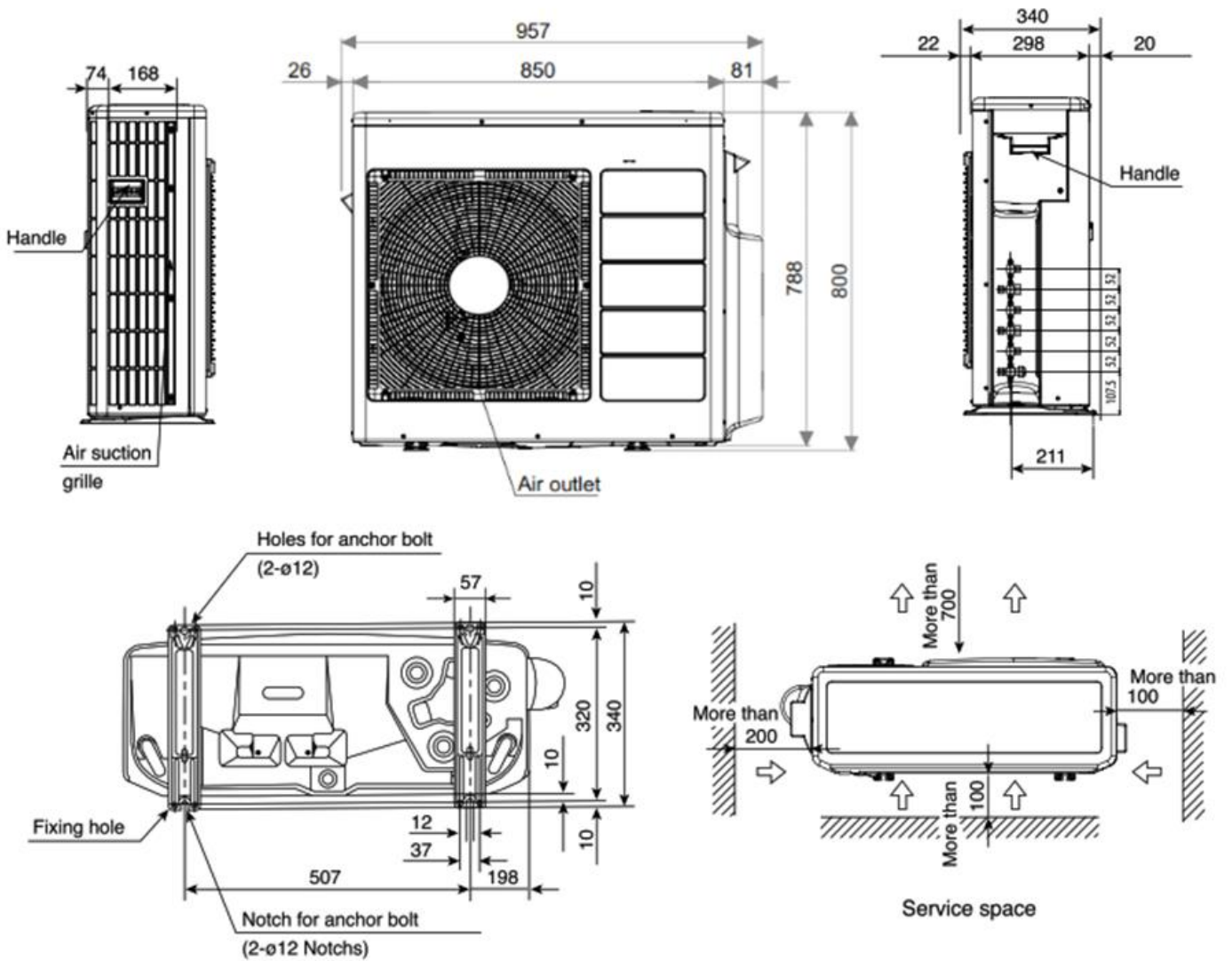
Alle Massangaben in mm

## RAMG55N2HAE



Alle Massangaben in mm

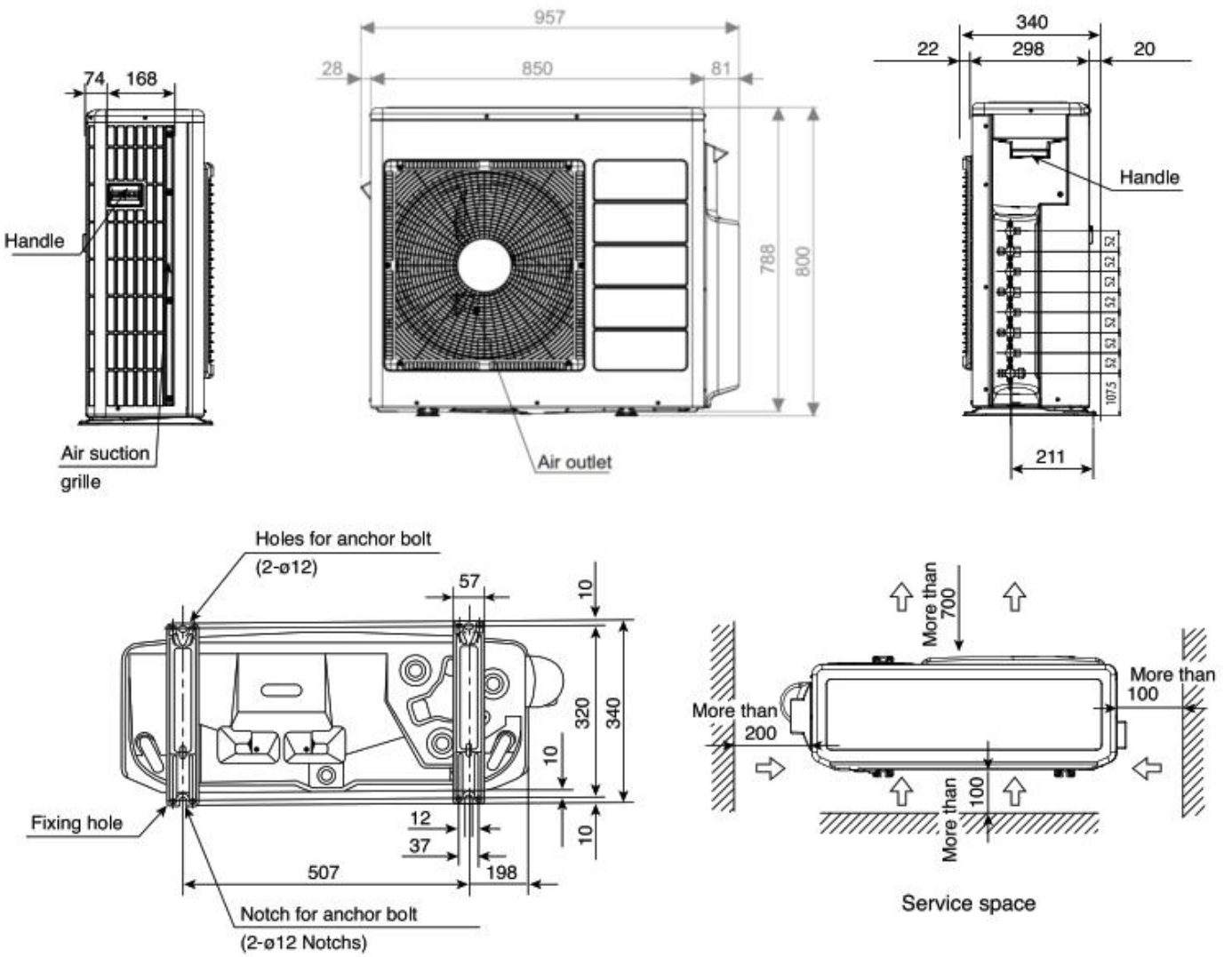
## RAMG55-68N3HAE



RAC  
MULTI

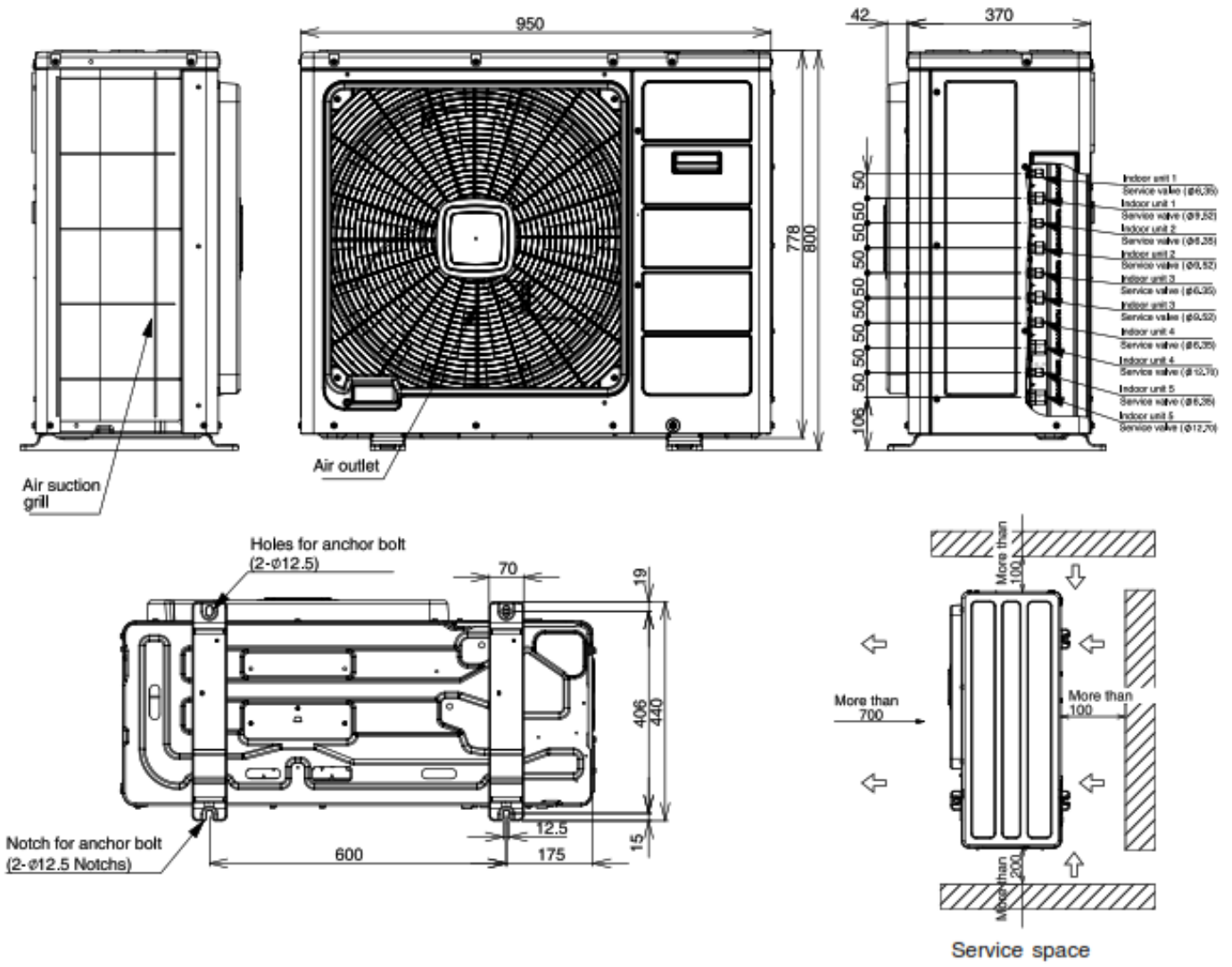
Alle Massangaben in mm

## RAMG70N4HAE



Alle Massangaben in mm

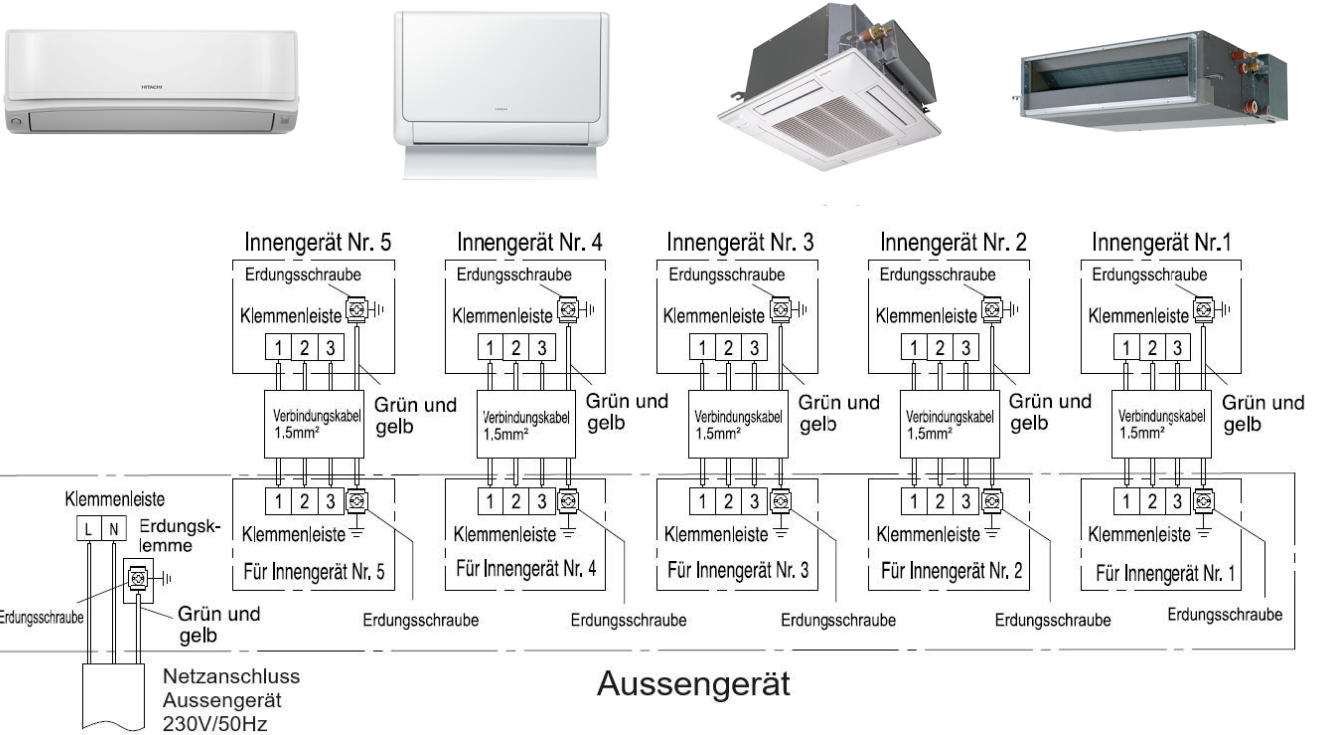
## RAMG85N5HAE



RAC  
MULTI

Alle Massangaben in mm

# RAC Multi / Anschlussplan



**!** Die Spannungsversorgung **muss immer** über das Aussengerät erfolgen und es wird empfohlen einen Revisions-Schalter beim Aussengerät zu installieren.



## Aussengeräte airHome Multi Pro

Aussengeräte-Modell	Nenn-Leistung kW	Netzanschluss am Aussengerät			Verbindungsleitung Aussen - Innengerät
		Spannung	Kabelquerschnitt	Empfohlene Absicherung	Kabelquerschnitt
RAM-G36N2HAE	3,6	230V/50Hz	3 x 1,5mm <sup>2</sup>	13 A, träge	4 x 1,5mm <sup>2</sup>
RAM-G43N2HAE	4,3	230V/50Hz	3 x 1,5mm <sup>2</sup>	13 A, träge	4 x 1,5mm <sup>2</sup>
RAM-G55N2HAE	5,5	230V/50Hz	3 x 1,5mm <sup>2</sup>	13 A, träge	4 x 1,5mm <sup>2</sup>
RAM-G55N3HAE	5,5	230V/50Hz	3 x 2,5mm <sup>2</sup>	16 A, träge	4 x 1,5mm <sup>2</sup>
RAM-G68N3HAE	6,8	230V/50Hz	3 x 2,5mm <sup>2</sup>	16 A, träge	4 x 1,5mm <sup>2</sup>
RAM-G70N4HAE	7,0	230V/50Hz	3 x 2,5mm <sup>2</sup>	16 A, träge	4 x 1,5mm <sup>2</sup>
RAM-G85N5HAE	8,5	230V/50Hz	3 x 2,5mm <sup>2</sup>	16 A, träge	4 x 1,5mm <sup>2</sup>

## Innengeräte airHome Multi

Nennleistung	2,0 kW	2,5 kW	3,5 kW	4,2 kW	5,0 kW	6,0 kW	7,0 kW
Wandgeräte airHome 600	RAK-VJ18RHAE	RAK-VJ25RHAE	RAK-VJ35RHAE	RAK-VJ42RHAE	RAK-VJ50RHAE	RAK-VJ60RHAE	RAK-VJ70RHAE
Truhengeräte airHome	-	RAF-XJ25QHAE	RAF-XJ35QHAE	-	RAF-XJ50QHAE	-	-
4-Weg Kassetten airHome	-	RAI-VJ25QHAE	RAI-VJ35QHAE	-	RAI-VJ50QHAE	RAI-VJ60QHAE	-
Kanalgeräte airHome	RAD-DJ18QHAE	RAD-DJ25QHAE	RAD-DJ35QHAE	-	RAD-DJ50QHAE	RAD-DJ60QHAE	RAD-DJ70QHAE

Alle Elektroanschlüsse und Verdrahtung sind nach örtlichen Vorschriften auszuführen



Diese **Single-/Multi-Split Wandgeräte** aus der **neuen airHome-Serie** von **HITACHI**, mit **integriertem WLAN** sind einfach zu bedienende Klimaanlage für Ihr Zuhause – vollgepackt mit **intelligenten Automatisierungs- und Luftreinigungstechnologien und eingebautem Ionisator**, die Ihnen das Leben erleichtern, den **Energieverbrauch senken** und die Schlafqualität verbessern. Die **integrierte Selbstwartungstechnologie** hilft, die langfristige Leistung des Geräts zu verbessern.

### FrostWash reinigt den Wärmetauscher:

Unsere bekannte FrostWash-Technologie wird aktiviert, um Schmutz und Schimmel zu entfernen, die sich auf dem Wärmetauscher des Innengeräts angesammelt haben. Es friert den Wärmetauscher ein, um Schadstoffe und Staub im Eis einzufangen, und schmilzt sie dann, um sie wegzuspülen.

### AQtiv-Ion reinigt die Luft:

Eine exklusive Technologie, die dazu beiträgt zum Aufbau einer gesünderen Umwelt! Das Klimagerät stößt negativ geladene Partikel aus, die sich an Schadstoffen in der Luft rund um die Klimaanlage festsetzen und so harmlos auf den Boden fallen.

### Intelligenter Smart Eco & Sleep Sensor:

Dank seines intelligenten Bewegungssensors bietet das airHome 600 Wandgerät **automatische & adaptive** Funktionen. Die **Smart Eco-Funktion reduziert automatisch den Kühl-/Heizbetrieb**, wenn sich niemand im Raum aufhält, um Energie zu sparen. Mit **SleepSense erkennt die Klimaanlage, wenn Sie schlafen**, und reduziert die Kühlung/Heizung sowie den Geräuschpegel.

### WiFi-Steuerung (airCloud Go):

Die neue **airCloud Go App** (für Android & iOS verfügbar) ermöglicht den **Fernzugriff** auf Ihre Klimaanlage von ihrem Smartphone aus. Nie war es einfacher, Wohlfühlklima zu schaffen. Alles, was Sie benötigen, ist ein Smartphone, eine Internetverbindung und einen WiFi-Adapter (optional), um ihre Klimageräte von überall aus steuern zu können.

### Eigenschaften:

- Integrierte WLAN-Steuerung
- Moderne IR-Fernbedienung im Lieferumfang enthalten
- Automatische Reinigung des Verdampfers (Frost-Wash)
- 4 verschiedene Luftreinigungstechnologien
- AQtiv-Ion für eine bessere Luftqualität
- Intelligenter Smart-ECO & Sleep-Sensor
- Je nach Modell bis Energieklasse A+++
- Moderne Vektor DC-Inverter Technologie

### Anwendungshinweise:

Komfortklima

### Betriebsarten:

Kühlen / Heizen / Lüften / Entfeuchten

### Kältemittel:

R32

### Einsatzbereich Kühlen:

-10°C bis +46°C

### Einsatzbereich Heizen:

-15°C bis +21°C

### Einstellbereich Raumt.:

16 - 32 °C

### Steuerung (optional):

Kabelfernbedienung

### Besonderheiten:

Wi-Fi, Frost Wash, Intelligenter-Bewegungssensor

### Lieferumfang:

Wandgerät mit IR-Fernbedienung



AIRHOME 600 Wandgerät



IR-Fernbedienung (inklusive)



Kabelfernbedienung (optional)



Kartenleser-/Fensterkontakt (optional)

# RAC Multi AIRHOME 600 Wandgeräte RAK-VJ

Technische Daten				
Geräteeinheit		Inneneinheit	Inneneinheit	Inneneinheit
Modell		RAKVJ18RHAE	RAKVJ25RHAE	RAKVJ35RHAE
Kühlleistung	kW	2.0 (0.9-2.5)	2.5 (0.9-3.1)	3.5 (0.9-4.0)
Heizleistung	kW	2.5 (0.9-3.2)	3.4 (0.9-4.4)	4.2 (0.9-5.0)
Betriebsspannung	V/PH/Hz	230/1/50	230/1/50	230/1/50
Leistungsaufn. Kühl./Heiz.	W	18	18	18
Luftmenge	m <sup>3</sup> /h	206-500	206-550	210-680
Schalldruck	dB(A)	21/24/33/35/37	22/24/33/38/40	25/26/36/41/43
Schalleistung	dB(A)	51	54	57
Entfeuchtung	l/h	1,2	1,4	1,6
Kondensatablauf Ø (AD)	mm	16	16	16
Abmessungen B x H x T	mm	780x280x227	780x280x227	780x280x227
Gewicht (netto)	kg	8,6	8,6	8,6
Kältemittel		R32	R32	R32
Ø Flüssig-Gas	Zoll	1/4"-3/8"	1/4"-3/8"	1/4"-3/8"
Anschlussart		Bördel m. Konusm.	Bördel m. Konusm.	Bördel m. Konusm.

## Zubehör (optional)

<b>SPXURFG</b>	Kabelfernbedienung mit Wochentimer
<b>SPXWDC3</b>	Kartenleser-/Fensterkontakt

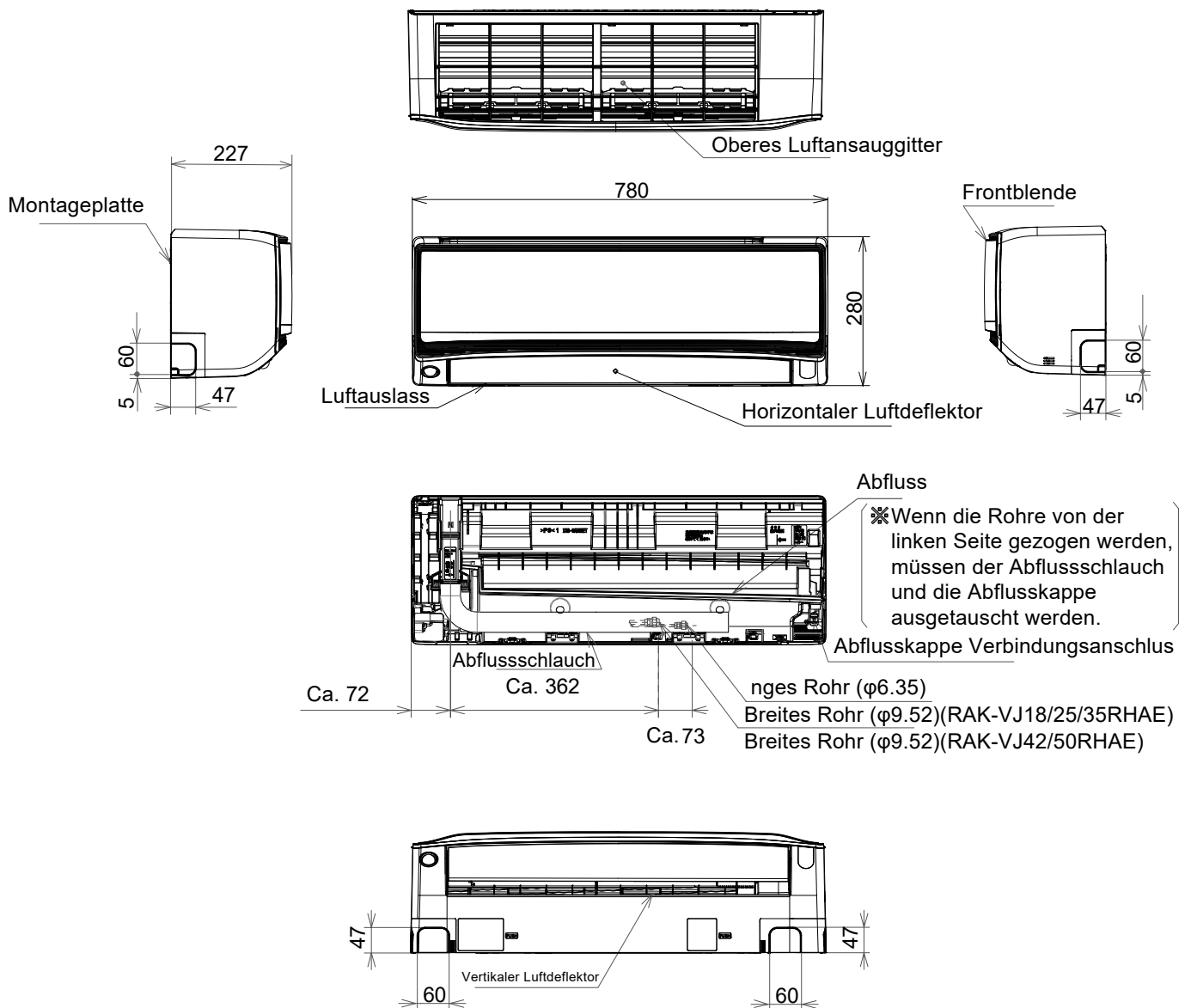
Technische Daten					
Geräteeinheit		Inneneinheit	Inneneinheit	Inneneinheit	Inneneinheit
Modell		RAKVJ42RHAE	RAKVJ50RHAE	RAKVJ60RHAE	RAKVJ70RHAE
Kühlleistung	kW	4.2 (1.7-5.0)	5.0 (1.9-5.2)	6.0 (1.9 -6.8)	7.0 (1.9 -7.5)
Heizleistung	kW	5.4 (1.7-6.0)	6.0 (2.2-7.3)	7.0 (1.9 -7.8)	8.0 (1.9 -8.3)
Betriebsspannung	V/PH/Hz	230/1/50	230/1/50	230/1/50	230/1/50
Leistungsaufn. Kühl./Heiz.	W	38	38	38	38
Luftmenge	m <sup>3</sup> /h	230-720	230-750	545-1050	573-1080
Schalldruck	dB(A)	25/28/39/44/46	25/28/39/44/46	32/36/42/45/47	32/36/42/45/48
Schalleistung	dB(A)	60	60	60	63
Entfeuchtung	l/h	1,8	2,0	2,8	4,8
Kondensatablauf Ø (AD)	mm	16	16	16	16
Abmessungen B x H x T	mm	780x280x227	780x280x227	1050x294x250	1050x294x250
Gewicht (netto)	kg	8,8	8,8	12,5	12,5
Kältemittel		R32	R32	R32	R32
Ø Flüssig-Gas	Zoll	1/4"-1/2"	1/4"-1/2"	1/4"-1/2"	1/4"-5/8"
Anschlussart		Bördel m. Konusm.	Bördel m. Konusm.	Bördel m. Konusm.	Bördel m. Konusm.

## Zubehör (optional)

<b>SPXURFG</b>	Kabelfernbedienung mit Wochentimer
<b>SPXWDC3</b>	Kartenleser-/Fensterkontakt

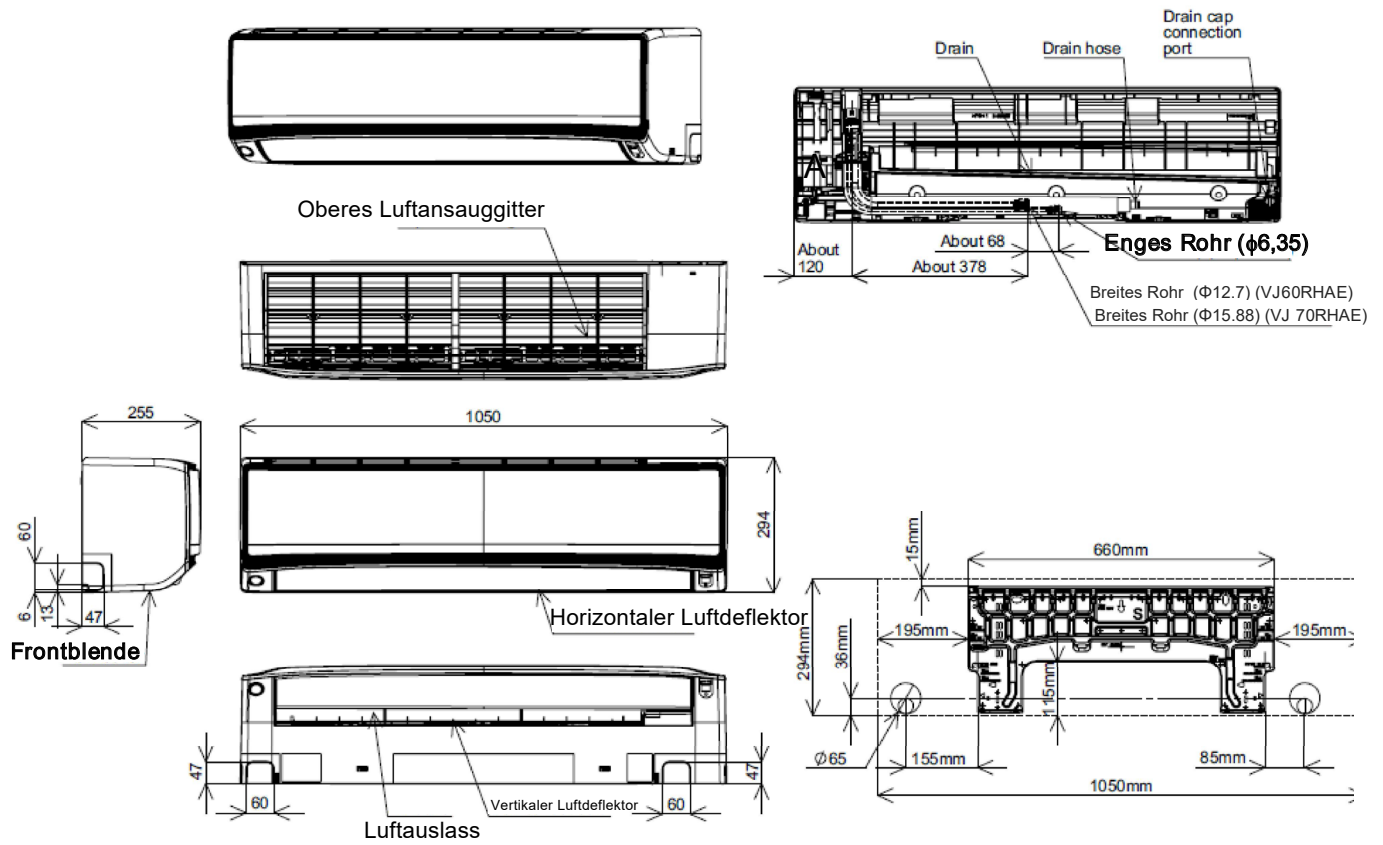
Für den Anschluss an die **airHome Multi Pro** Aussengeräte, benötigen die Innengeräte **RAK-42/50/60** einen Muffen-Nippel **NM-86**, welcher separat zu bestellen ist.

## RAK-VJ18-50RHAE (Innengeräte)



Alle Massangaben in mm

## RAK-VJ60-70RHAE (Innengeräte)



Alle Massangaben in mm

# RAC Multi AIRHOME Truhengeräte RAF-XJ

Diese **Multi-Split Truhengeräte** der **neuen airHome Serie** von **HITACHI**, ist ein sehr **exklusives Designer-Gerät** mit einem sehr **dezentem Erscheinungsbild** und hoher Leistung. Besonders gut für den **modernen Wohnungsbau** und **Arztpraxen** geeignet.

## Höchste Flexibilität:

Bei **Demontage des Gerätefusses** kann das Truhengerät auch **bodennah an der Wand** installiert werden. Sie profitieren von einem **einzigartigen Design**. Das weisse Gehäuse (ähnlich RAL 9016) wird durch eine grosse Frontblende optisch aufgewertet. Der Luftaustritt erfolgt im unteren Bereich über einen grossen Flügel mit weitem Schwenkbereich.

## Rostfreier Vorfilter und ViroSense Z1 Luftreinigungsfilter

Das airHome Floor-Innengerät ist darauf ausgelegt, die Luftqualität in Innenräumen zu erhalten. Der Vorfilter besteht aus Edelstahl, sodass Schmutz und Staub beim Reinigen leichter entfernt werden können.

## WiFi-Steuerung (airCloud Go):

Die neue **airCloud Go App** (für Android & iOS verfügbar) ermöglicht den **Fernzugriff** auf Ihre Klimaanlage von ihrem Smartphone aus. Nie war es einfacher, Wohlfühlklima zu schaffen. Alles, was Sie benötigen, ist ein Smartphone, eine Internetverbindung und einen WiFi-Adapter (optional), um ihre **Klimageräte von überall aus steuern** zu können.

## Eigenschaften:

- Exklusives Design
- Bodenaufstellung oder Wandmontage
- Waschbarer Edelstahl-Luftfilter im Luftansaugbereich
- ViroSense Z1-Filter für die Luftreinigung
- WiFi-Steuerung möglich (opt.)
- Kartenleser- /Fensterkontakt, spez. nützlich für Hotel (opt.)
- Moderne Vektor DC-Inverter Technologie
- Aussengeräte sind ab Werk mit Kältemittel vorgefüllt
- Elektronisches Expansionsventil im Aussengerät
- Automatischer Wiederanlauf nach Stromunterbruch

## Anwendungshinweise:

Komfortklima

## Betriebsarten:

Kühlen / Heizen / Lüften / Entfeuchten

## Kältemittel:

R32 (GWP 675)

## Einsatzbereich Kühlen:

-10°C bis +43°C

## Einsatzbereich Heizen:

-15°C bis +21°C

## Einstellbereich Raumt.:

16°C bis 32°C

## Steuerung (optional):

Kabelfernbedienung

## Besonderheiten:

Bodenaufstellung oder Wandmontage

## Luftaustritt:

unten

## Lieferumfang:

Truhengerät mit IR-Fernbedienung



RAFXJ25-50QHAE



IR-Fernbedienung (inklusive)



Kabelfernbedienung (optional)



Gasleckdetektor (optional)



Wi-Fi Adapter (optional)



Kartenleser-/Fensterkontakt (optional)

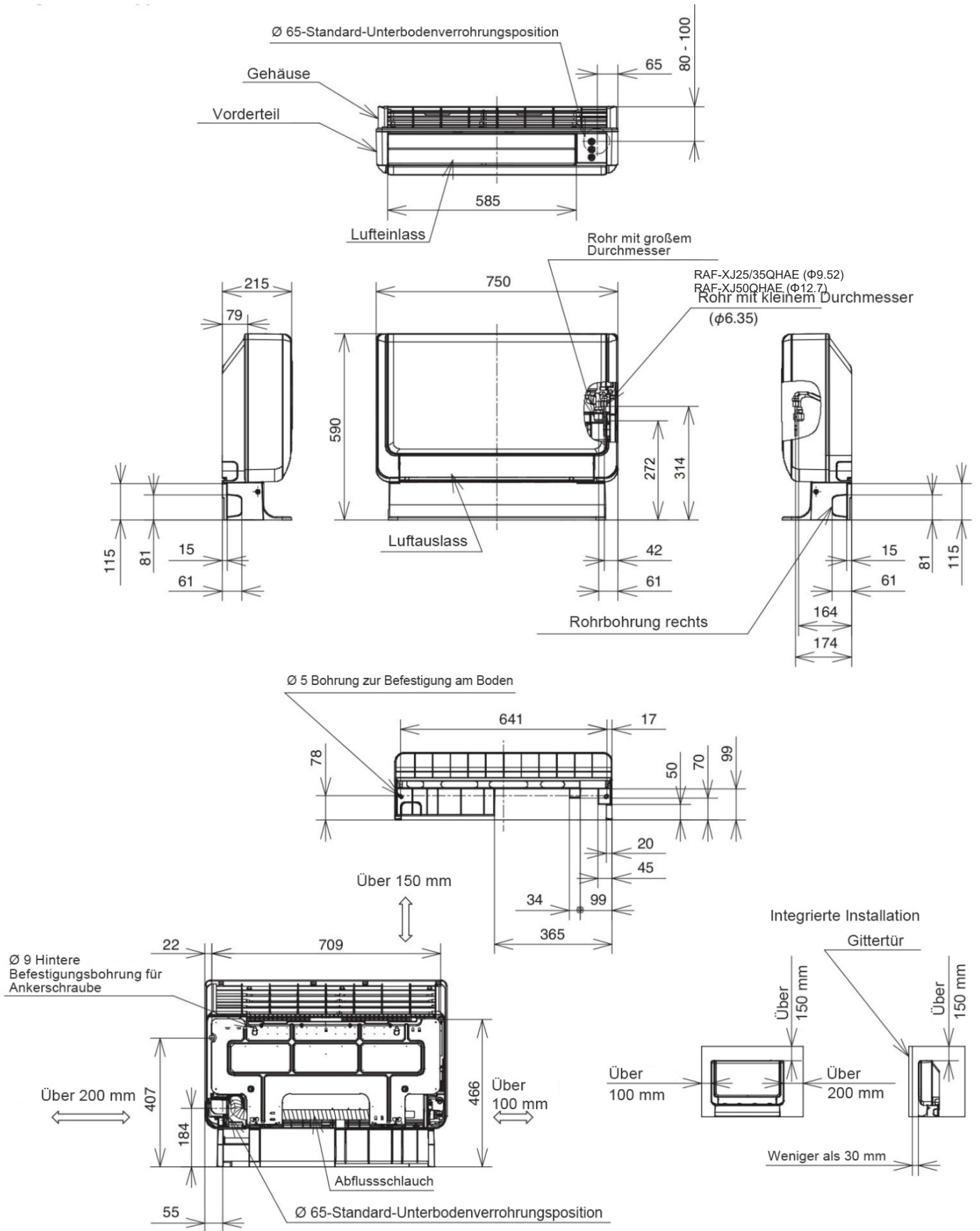
Technische Daten				
Geräteeinheit		Inneneinheit	Inneneinheit	Inneneinheit
Modell		RAFXJ25QHAE	RAFXJ35QHAE	RAFXJ50QHAE
Kühlleistung	kW	2.5 (0.9-3.1)	3.5 (0.9-4.0)	5.0 (0.9-5.2)
Heizleistung	kW	3.4 (0.9-4.4)	4.5 (0.9-5.0)	6.0 (0.9-8.1)
Betriebsspannung	V/PH/Hz	230/1/50	230/1/50	230/1/50
Leistungsaufn. Kühl./Heiz.	W	38	38	38
Luftmenge	m <sup>3</sup> /h	270-630	270-630	300-700
Schalldruck	dB(A)	20/26/31/36/38	20/26/31/38/39	22/29/36/41/43
Schalleistung	dB(A)	52	53	57
Entfeuchtung	l/h	1,4	1,9	2,0
Kondensatablauf Ø (AD)	mm	16	16	16
Abmessungen B x H x T	mm	750x590x215	750x590x215	750x590x215
Gewicht (netto)	kg	15	15	15
Kältemittel		R32	R32	R32
Ø Flüssig-Gas	Zoll	1/4"-3/8"	1/4"-3/8"	1/4"-1/2"
Anschlussart		Bördel m. Konusm.	Bördel m. Konusm.	Bördel m. Konusm.

#### Zubehör (optional)

<b>SPXURFG</b>	Kabelfernbedienung mit Wochentimer
<b>SPXRAFGLSN</b>	Gasleckdedektor airHome Truhengerät
<b>SPXWFG03</b>	Wi-Fi Adapter airCloud Go
<b>SPXWDC3</b>	Kartenleser-/Fensterkontakt

Für den Anschluss an die **airHome Multi Pro** Aussengeräte, benötigt das Innengerät **RAF-XJ50** einen Muffen-Nippel **NM-86**, welcher separat zu bestellen ist.

## RAF-XJ25-50QHAE (Innengeräte)



Alle Massangaben in mm

# RAC Multi AIRHOME 4-Wege-Kassettengeräte RAI-VJ

Diese **Multi-Split 4-Weg Kassettengeräte** der **neuen air-Home** Serie von **HITACHI** entsprechen den **neuesten** Ecode-sign-Richtlinien (ErP)>, was sich in der **Effizienz** der Geräte niederschlägt. Das **moderne Design** und auch die **kompakte Bauform** lässt sich schnell in Ihr individuelles Raumkonzept integrieren.

## Erhöhter Komfort:

Durch die **4 individuell einstellbaren Luftleitlamellen** kann der Luftauslass je nach Anwendung **einzel**n eingestellt werden, das bedeutet für Sie **maximalen Komfort** ohne unangenehme Zugerscheinungen.

## Intelligenter Smart Eco & Sleep Sensor:

Dank seines intelligenten Bewegungssensors bietet das air-Home 600 Wandgerät **automatische & adaptive Funktionen**. Die **Smart Eco-Funktion reduziert automatisch den Kühl-/Heizbetrieb**, wenn sich niemand im Raum aufhält, um Energie zu sparen. Mit **SleepSense erkennt die Klimaanlage, wenn Sie schlafen**, und reduziert die Kühlung/Heizung sowie den Geräuschpegel, um die perfekte Luft für einen guten Schlaf zu schaffen. Wenn Sie aufwachen, erkennt die Klimaanlage, wenn Sie Ihre Aktivität wieder aufnehmen, und kehrt automatisch zu den ursprünglichen Einstellungen zurück.

## WiFi-Steuerung (airCloud Go):

Die neue **airCloud Go App** (für Android & iOS verfügbar) ermöglicht den **Fernzugriff** auf Ihre Klimaanlage von ihrem Smartphone aus. Nie war es einfacher, Wohlfühlklima zu schaffen. Alles, was Sie benötigen, ist ein Smartphone, eine Internetverbindung und einen WiFi-Adapter (optional), um ihre **Klimageräte von überall aus steuern** zu können.

## Eigenschaften:

- Erhöhter Komfort durch individuelle Lamellen-Steuerung
- Energieeinsparung durch intelligenten-Bewegungssensor
- SleepSense-Funktion für einen besseren Schlaf
- WiFi-Steuerung möglich (opt.)
- Eingebaute Kondensatpumpe
- Moderne Vektor DC-Inverter Technologie
- Automatischer Wiederanlauf nach Stromunterbruch
- Elektronisches Expansionsventil im Aussengerät
- Kartenleser- /Fensterkontakt, spez. nützlich für Hotel (opt.)

## Anwendungshinweise:

Komfortklima

## Betriebsarten:

Kühlen / Heizen / Lüften / Entfeuchten

## Kältemittel:

R32

## Einsatzbereich Kühlen:

-10°C bis +46°C

## Einsatzbereich Heizen:

-15°C bis +24°C

## Einstellbereich Raumt.:

16 - 32°C

## Steuerung (optional):

Keine Fernbedienung im Lieferumfang

## Kondensatpumpe:

Eingebaut (Förderhöhe max. 300mm)

## Lieferumfang:

Kassettengerät **ohne** Blende



RAIVJ25-60QHAE



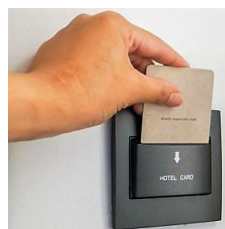
Kabelfernbedienung (optional)



IR-Fernbedienung (optional)



Wi-Fi Adapter (optional)



Kartenleser-/Fensterkontakt (optional)



# RAC Multi AIRHOME 4-Wege-Kassettengeräte RAI-VJ

Technische Daten					
Geräteeinheit		Inneneinheit	Inneneinheit	Inneneinheit	Inneneinheit
Modell		RAIVJ25QHAE	RAIVJ35QHAE	RAIVJ50QHAE	RAIVJ60QHAE
Kühlleistung	kW	2.5 (0.9-3.0)	3.5 (0.9-4.0)	5.0 (1.2-5.8)	6.0 (1.2-6.5)
Heizleistung	kW	3.5 (0.9-5.0)	4.8 (0.9-6.6)	6.0 (1.2-6.8)	7.0 (1.2-8.0)
Betriebsspannung	V/PH/Hz	230/1/50	230/1/50	230/1/50	230/1/50
Leistungsaufn. Kühl./Heiz.	W	57	57	57	57
Luftmenge	m <sup>3</sup> /h	360-660	360-660	390-720	390-720
Schalldruck	dB(A)	27/33/37/39/40	27/33/37/39/40	29/35/39/41/43	29/35/39/41/43
Schalleistung	dB(A)	54	56	56	56
Entfeuchtung	l/h	1,4	1,8	2,8	3,8
Kondensatablauf Ø (AD)	mm	32	32	32	32
Abmessungen B x H x T	mm	570x285x570	570x285x570	570x285x570	570x285x570
Gewicht (netto)	kg	17	17	17	17
Kältemittel		R32	R32	R32	R32
Ø Flüssig-Gas	Zoll	1/4"-3/8"	1/4"-3/8"	1/4"-1/2"	1/4"-1/2"
Anschlussart		Bördel m. Konusm.	Bördel m. Konusm.	Bördel m. Konusm.	Bördel m. Konusm.

## Zubehör (erforderlich)

<b>PAP56NAMS</b>	Blende RAI mit ECO-Sensor
<b>SPXURFG</b>	Kabelfernbedienung mit Wochentimer

## Zubehör (optional)

<b>SPXRKC800</b>	IR Fernbedienung mit Empfänger RAI
<b>SPXWFG03</b>	Wi-Fi Adapter airCloud Go
<b>SPXWDC11</b>	Kartenleser/-Fensterkontakt

**Achtung!** Es ist **keine** Blende für das Kassettengerät im Lieferumfang enthalten.

Für den Anschluss an die **airHome Multi Pro** Aussengeräte, benötigen die Innengeräte **RAI-VJ50** und **VJ60** einen Muffen-Nippel **NM-86**, welcher separat zu bestellen ist.

## RAC Single Blende für 4-Wege-Kassettengeräte RAI

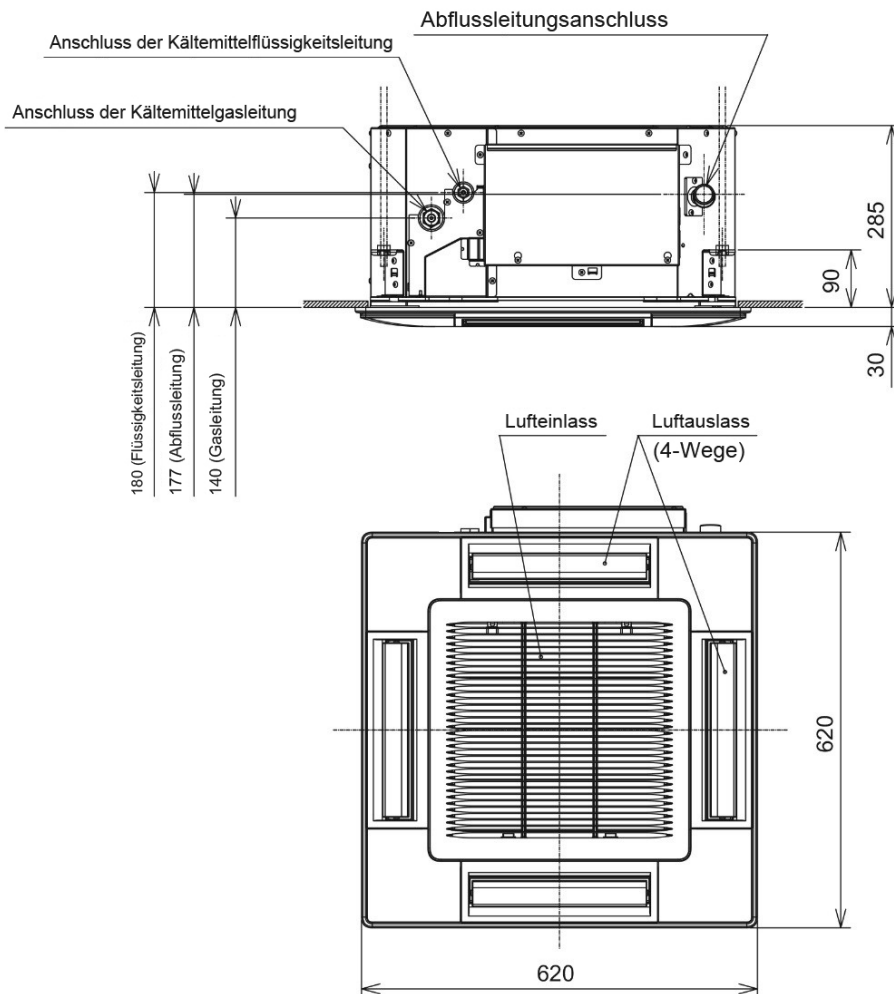
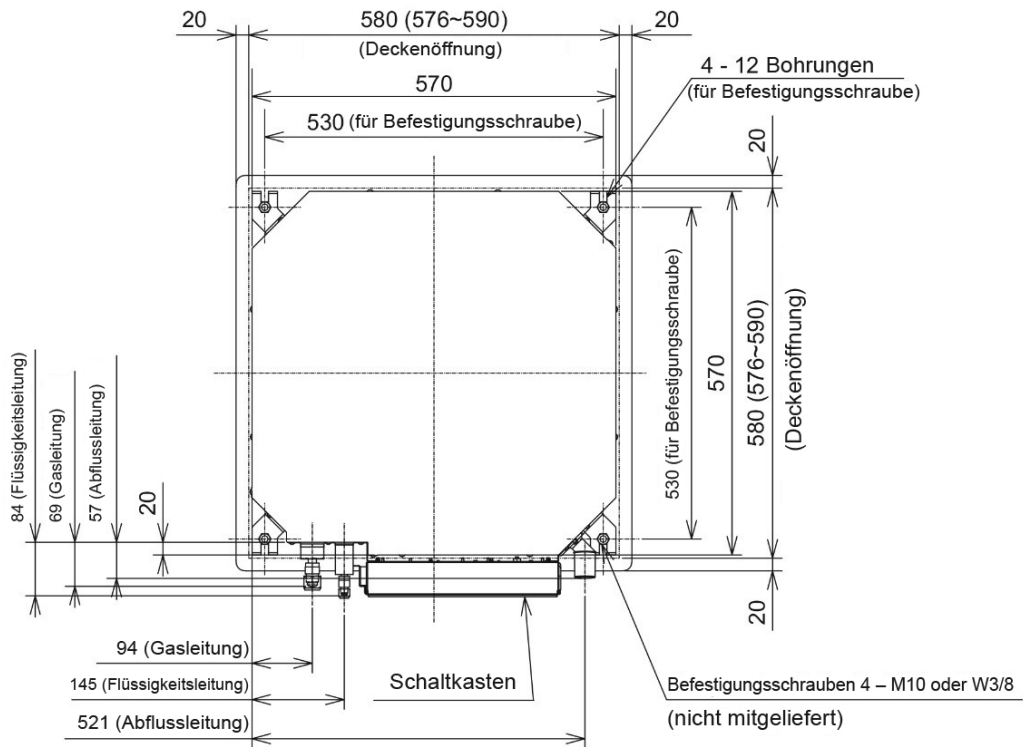


Blende für den Anschluss an die **RAC 4-Weg Kassette RAI**. Bestehend aus weissem Kunststoffgehäuse mit **ECO-Bewegungssensor** und vier separat ansteuerbaren Lamellen, sowie einem Long Life Filter im Luftansaug. Die individuelle Steuerung für jede der vier Luftklappen ist nur über die Kabelfernbedienung SPX-WKT3/4/URFG verfügbar.

- Farbe: Weiss
- Abmessungen (LxBxH): 620x620x30mm
- ECO-Bewegungssensor
- Long Life Filter

Artikel	Beschreibung
<b>PAP56NAMS</b>	Blende für RAC 4-Wege Kassette RAI mit ECO-Bewegungssensor

## RAI-VJ25-60QHAE (Innengeräte)



Alle Massangaben in mm

Diese **Multi-Split Kanalgeräte** der **neuen airHome Serie** von **HITACHI** entsprechen den **neuesten** Ecodesign-Richtlinien (ErP), was sich in der **Effizienz** der Geräte niederschlägt. Aufgrund ihrer **geringen Abmessungen** können die Kanalgeräte sehr **diskret** in Zwischendecken installiert werden. Sie **profitieren** von einer **effizienten Klimatisierung**, die das Interieur in kleinster Weise beeinträchtigt wird.

### Eingebaute Kondensatpumpe:

Das Kanalgerät verfügt über eine **eingebaute** Kondensatpumpe, so dass Sie **keine externe Pumpe** bei der Installation berücksichtigen müssen.

### Eco-Modus:

**Reduziert übermässigen Verbrauch** durch die Regelung des Betriebs in Abhängigkeit von der Solltemperatur.

### Flexible Installation dank hoher Pressung:

Je nach Gerätegrösse profitieren Sie von einer externen Pressung von bis zu 150 Pa. Die **hohe externe Pressung von 50 bis 150 Pa** (je nach Gerätemodell) ermöglicht Freiheiten in der Dimensionierung bauseitiger Lüftungskanäle und Auslässe.

### WiFi-Steuerung (airCloud Go):

Die neue **airCloud Go App** (für Android & iOS verfügbar) ermöglicht den **Fernzugriff** auf Ihre Klimaanlage von ihrem Smartphone aus. Nie war es einfacher, Wohlfühlklima zu schaffen. Alles, was Sie benötigen, ist ein Smartphone, eine Internetverbindung und einen WiFi-Adapter (optional), um ihre **Klimageräte von überall aus steuern** zu können.

### Eigenschaften:

- Je nach Modell Pressung bis 150Pa
- Eingebaute Kondensatpumpe
- Kompakte Geräteabmessungen
- WiFi-Steuerung möglich (opt.)
- Moderne Vektor DC-Inverter Technologie
- Kartenleser- /Fensterkontakt, spez. nützlich für Hotel (opt.)
- Automatischer Wiederanlauf nach Stromunterbruch
- Automatischer Wiederanlauf nach Stromunterbruch
- Elektronisches Expansionsventil im Aussengerät

### Anwendungshinweise:

Komfortklima

### Betriebsarten:

Kühlen / Heizen / Lüften / Entfeuchten

### Kältemittel:

R32 (GWP 675)

### Einsatzbereich Kühlen:

-10°C bis +46°C

### Einsatzbereich Heizen:

-15°C bis +24°C

### Einstellbereich Raumt.:

16 - 32 °C

### Steuerung (optional):

Keine Fernbedienung im Lieferumfang

### Kondensatpumpe:

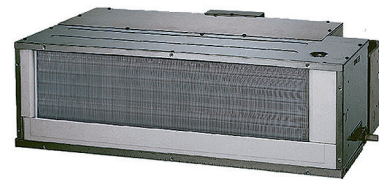
Eingebaut (Förderhöhe max. 300mm)

### Besonderheiten:

Hohe Pressung bis 150P, ECO-Modus

### Lieferumfang:

Kanalgerät



RADDJ18-35QHAE



RADDJ50-70QHAE



Kabelfernbedienung (optional)



IR-Fernbedienung (optional)



Kartenleser-/Fensterkontakt (optional)

# RAC Multi AIRHOME Kanalgeräte RAD-DJ

Technische Daten				
Geräteeinheit		Inneneinheit	Inneneinheit	Inneneinheit
Modell		RADDJ18QHAE	RADDJ25QHAE	RADDJ35QHAE
Kühlleistung	kW	1.8 (0.9-2.5)	2.5 (0.9-3.0)	3.5 (0.9-4.0)
Heizleistung	kW	2.5 (0.9-3.2)	3.5 (0.9-5.5)	4.8 (0.9-6.6)
Betriebsspannung	V/PH/Hz	230/1/50	230/1/50	230/1/50
Leistungsaufn. Kühl./Heiz.	W	20	20	20
Luftmenge	m <sup>3</sup> /h	330-510	330-510	330-510
Schalldruck	dB(A)	30/33/37/39/41	30/33/37/39/41	30/33/37/39/41
Schallleistung	dB(A)	57	57	57
Statischer Druck	Pa	70	70	70
Entfeuchtung	l/h	1,2	1,4	1,6
Kondensatablauf Ø (AD)	mm	16	16	16
Abmessungen B x H x T	mm	750x235x400	750x235x400	750x235x400
Gewicht (netto)	kg	16	16	16
Kältemittel		R32	R32	R32
Ø Flüssig-Gas	Zoll	1/4"-3/8"	1/4"-3/8"	1/4"-3/8"
Anschlussart		Bördel m. Konusm.	Bördel m. Konusm.	Bördel m. Konusm.

## Zubehör (erforderlich)

**SPXURFG** Kabelfernbedienung mit Wochentimer

## Zubehör (optional)

**SPXRKD800** IR Fernbedienung mit Empfänger RAD

**SPXWDC11** Kartenleser/-Fensterkontakt

**SPXWFG03** Wi-Fi Adapter airCloud Go

Technische Daten				
Geräteeinheit		Inneneinheit	Inneneinheit	Inneneinheit
Modell		RADDJ50QHAE	RADDJ60QHAE	RADDJ70QHAE
Kühlleistung	kW	5.0 (1.2-5.8)	6.0 (1.2-6.5)	7.0 (1.5-8.0)
Heizleistung	kW	6.0 (1.2-6.8)	7.0 (1.2-8.0)	8.0 (1.5-8.5)
Betriebsspannung	V/PH/Hz	230/1/50	230/1/50	230/1/50
Leistungsaufn. Kühl./Heiz.	W	180	180	180
Luftmenge	m <sup>3</sup> /h	350-1140	350-1140	350-1140
Schalldruck	dB(A)	29/32/35/37/39	29/32/35/37/39	29/32/35/37/39
Schallleistung	dB(A)	55	55	57
Statischer Druck	Pa	50/100/150	50/100/150	50/100/150
Entfeuchtung	l/h	2,8	2,8	4,8
Kondensatablauf Ø (AD)	mm	32	32	32
Abmessungen B x H x T	mm	900x270x720	900x270x720	900x270x720
Gewicht (netto)	kg	35	35	35
Kältemittel		R32	R32	R32
Ø Flüssig-Gas	Zoll	1/4"-1/2"	1/4"-1/2"	1/4"-5/8"
Anschlussart		Bördel m. Konusm.	Bördel m. Konusm.	Bördel m. Konusm.

## Zubehör (erforderlich)

**SPXURFG** Kabelfernbedienung mit Wochentimer

## Zubehör (optional)

**SPXRKD800** IR Fernbedienung mit Empfänger RAD

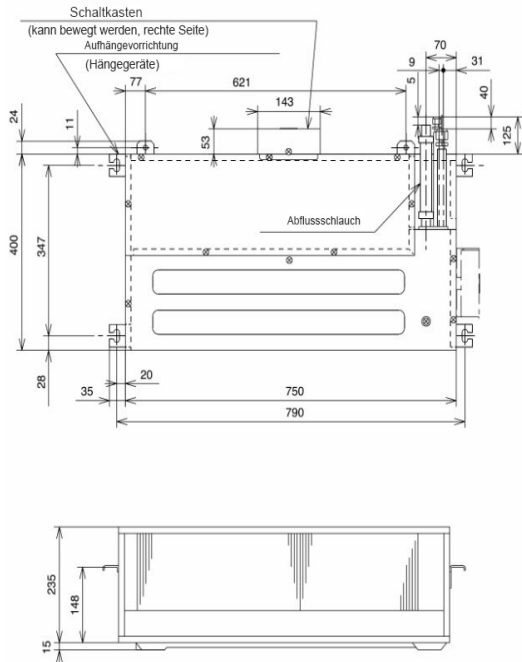
**SPXWDC11** Kartenleser/-Fensterkontakt

**SPXWFG03** Wi-Fi Adapter airCloud Go

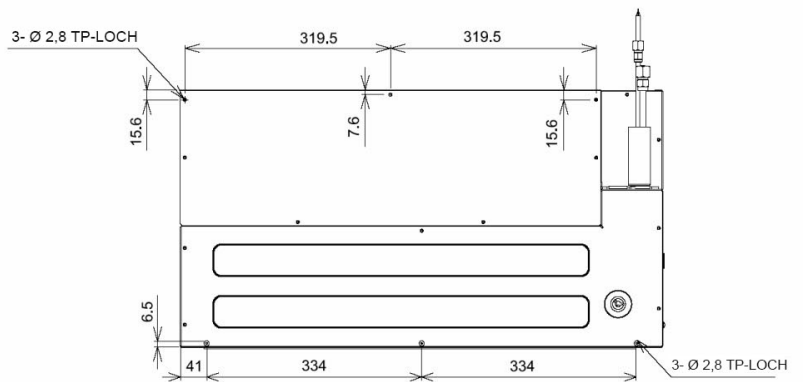
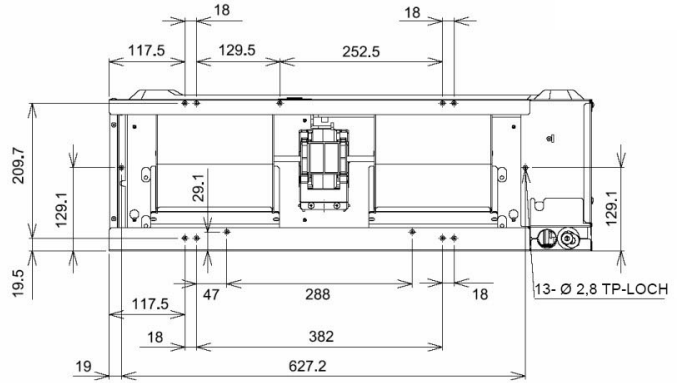
Für den Anschluss an die **airHome Multi Pro** Aussengeräte, benötigen die Innengeräte **RAD-DJ50 und DJ60** einen Muffen-Nippel **NM-86**, welcher separat zu bestellen ist.

## RAD-DJ18-35QHAE (Innengeräte)

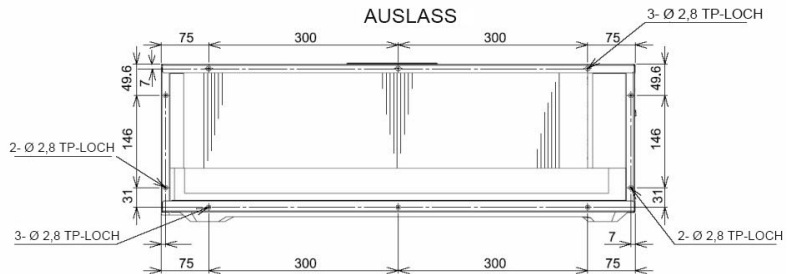
Alle Massangaben in mm



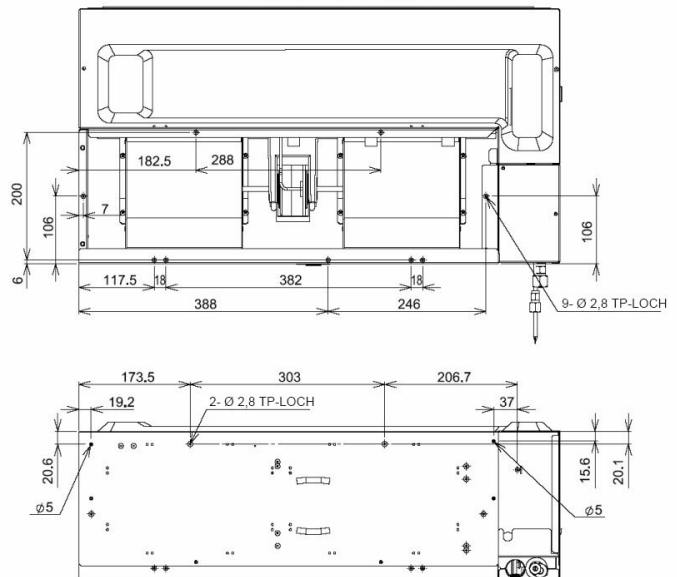
### RÜCKSAUGUNG



### AUSLASS



### BODENABSAUGUNG



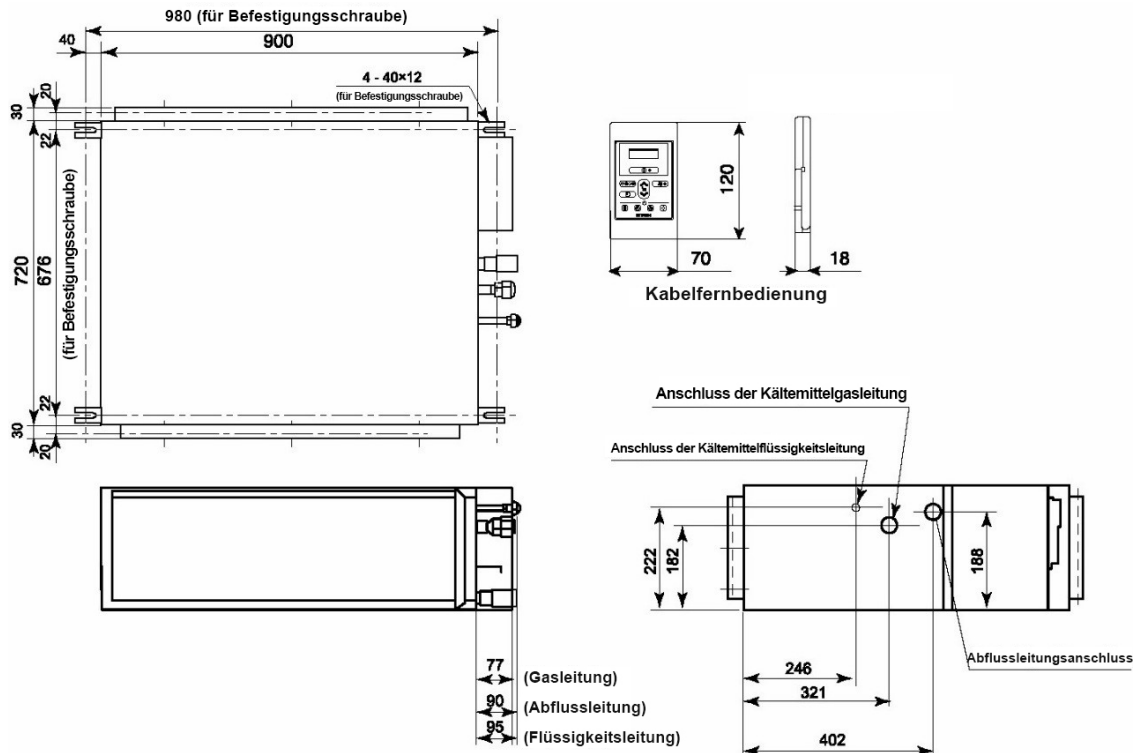
Enges Rohr Ø 6,35

Breites Rohr Ø 9,52

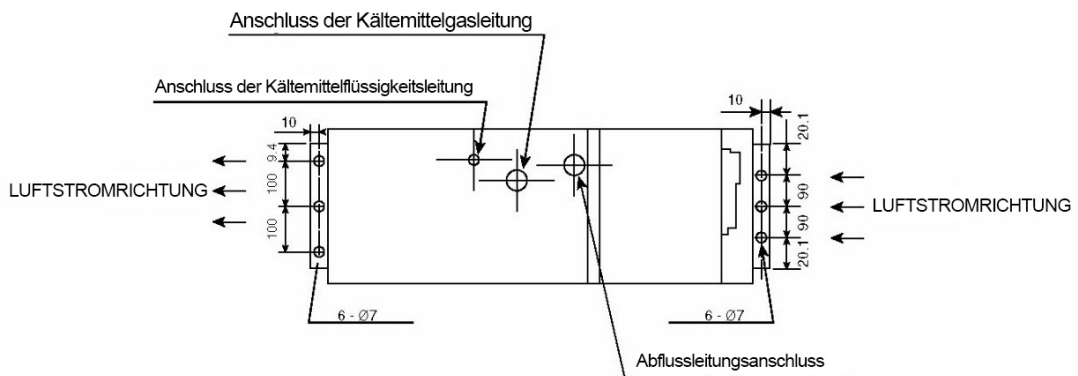
\* Breites Rohr Ø 12,7



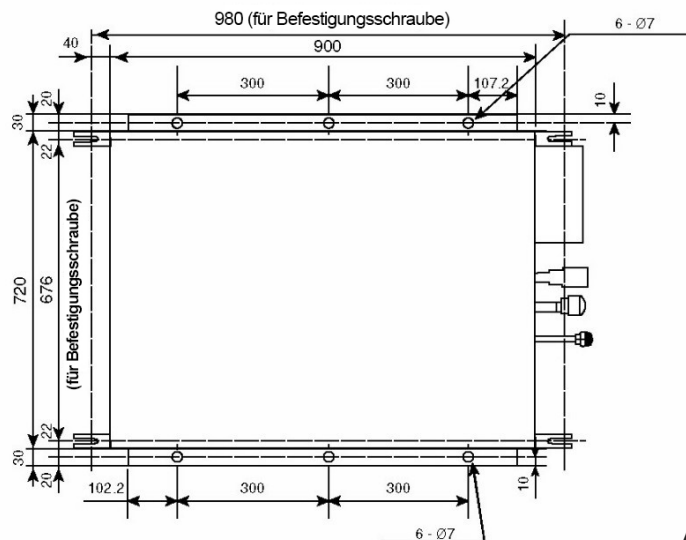
## RAD-DJ50-70QHAE (Innengeräte)



SEITENANSICHT



DRAUFSICHT



Alle Massangaben in mm